



**MERCI DE VOTRE**

**AIMABLE ATTENTION**

Date dernière mise à jour: 17/05/2011

		Comité 1		Comité 2		Comité 3		Comité 4		Comité 5		Total	
		Nombre	Montant	Nombre	Montant	Nombre	Montant	Nombre	Montant	Nombre	Montant	Nombre	Montant
Dossiers traités par la BRS	Reçus	2	6.796.870	3	21.519.595	11	96.019.155					16	124.335.620
	Financés	1	2.375.000	1	5.000.000							2	7.375.000
	Taux	50,00%	34,94%	33,33%	23,23%	0,00%	0,00%					12,50%	5,93%
Dossiers traités par les IMF	Reçus	12	38.217.533	48	95.082.776	36	57.397.580					96	190.697.889
	Financés	-	-	23	40.780.116	4	4.015.900					27	44.796.016
	Taux	0,00%	0,00%	47,92%	42,89%	11,11%	7,00%					28,13%	23,49%
Total	Reçus	14	45.014.403	51	116.602.371	47	153.416.735	-	-			112	315.033.509
	Financés	1	2.375.000	24	45.780.116	4	4.015.900	-	-			29	52.171.016
	Taux	7,14%	5,28%	47,06%	39,26%	8,51%	2,62%					25,89%	16,56%
		Comité 1		Comité 2		Comité 3		Comité 4		Comité 5		Total	
Dossiers Classé		1	2.896.870	4	5.606.475							5	8.503.345

*Placer le  
drapeau  
national*

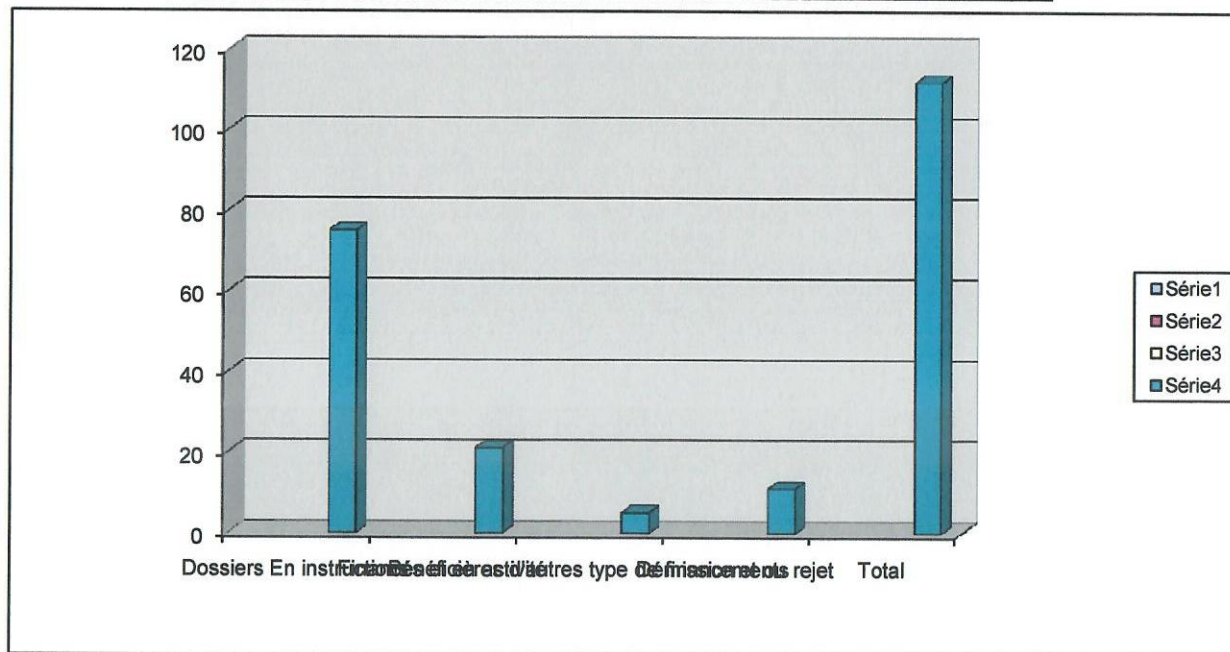


**Pays** –

**PLAN DE CONTINGENCE POUR LA SECHERESSE**

**Plan de Contingence, reunion des pairs  
17. – 18. Septembre 2012 a Johannesburg**

	Nombre	Taux
<b>Dossiers En instructions</b>	<b>75</b>	<b>67%</b>
<b>Financés et en activité</b>	<b>21</b>	<b>19%</b>
<b>Bénéficiaires d'autres type de financements</b>	<b>5</b>	<b>4%</b>
<b>Démission et ou rejet</b>	<b>11</b>	<b>10%</b>
<b>Total</b>	<b>112</b>	





## Apercu Carte Pays

Mettre la carte de  
vulnerabilite a la  
secheresse du pays



## Les Options du mécanisme de réponse nationale

**Fournir de l'information: énumérer les mécanismes de réponse nationale qui pourraient être utilisés pour le déboursement d'un paiement ARC, y compris les informations suivantes:**

- Type d'activité
- Le Ministère tutelle et les partenaires?
- Avec quelle rapidité ces options peuvent-elles être élargies pour atteindre les bénéficiaires?
- Les plans existants pourraient-ils absorber un paiement de ARC jusqu'à 15 Mds CFA (\$30 millions) ?



## Le mécanisme de ciblage du pays

### **Fournir l'information: Comment les bénéficiaires potentiels sont ils cibles après une période de sécheresse?**

- Quels mécanismes d'évaluation des besoins existent?
- Qui est impliqué et quand pendant le calendrier saisonnier?
- Comment ces évaluations des besoins sont lies à chacun des mécanismes de réponse nationale définis précédemment et le calendrier de ces activités?

### **Fournir l'information: Exemple de réponse pour le système F Pays d'urgence de l'aide alimentaire, un mécanisme de réponse possible dans le pays:**

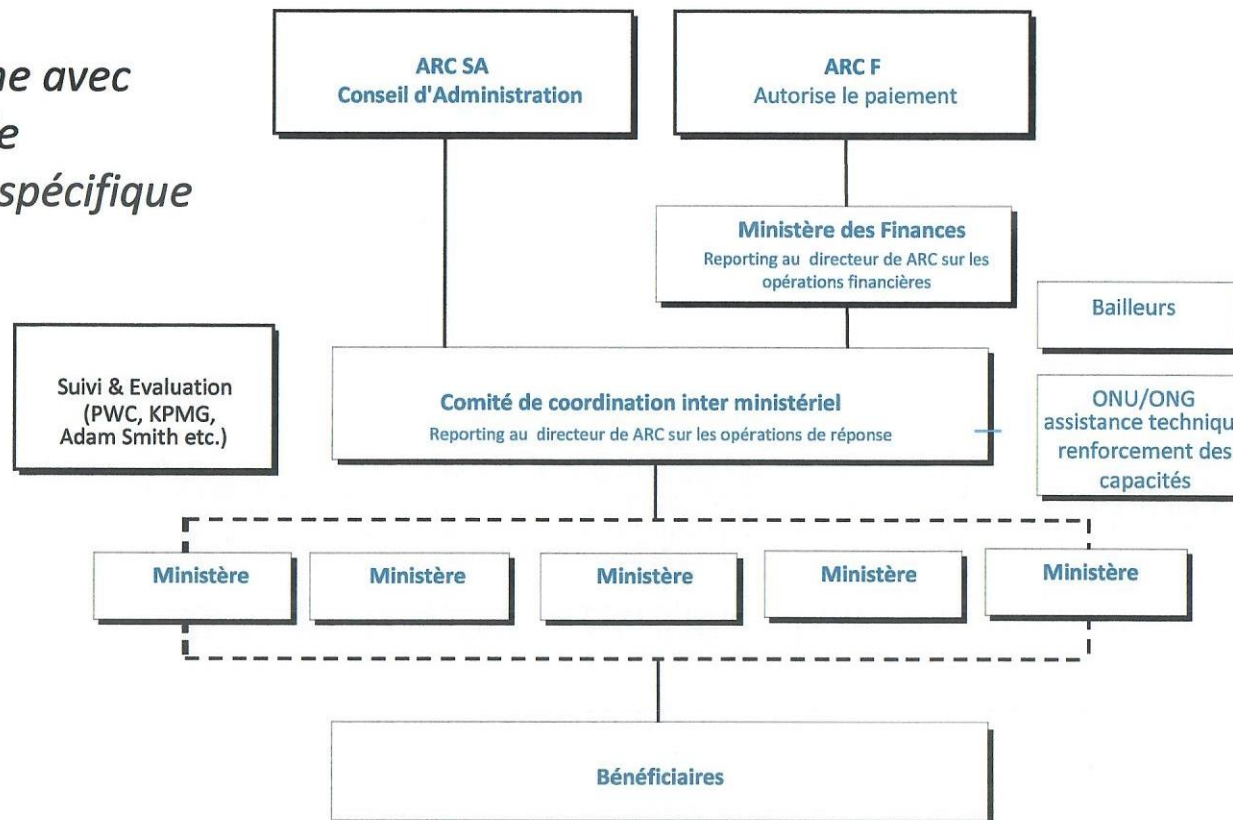
- Les bénéficiaires sont identifiés par l'évaluation semestrielle saisonnières des besoins conjointement par le gouvernement et les partenaires humanitaires, à la suite des courtes pluies en Juin et les longues pluies de Décembre.
- Si les évaluations identifier les besoins ,un document des besoins humanitaires est rédigé, expliquant le nombre de bénéficiaires et la réponse totale requise (en termes de dollars et des tonnes métriques de nourriture) et publié par le gouvernement comme base de leur appel d'aide humanitaire auprès de la communauté internationale en général dans du mois suivant l'évaluation.
- Dans les zones où l'aide d'urgence traditionnelle existe, même dans les situations d'intervention rapide, la nourriture est souvent l'intervention appropriée, distribués par le biais de distributions générales et de travaux d'intérêt public



# Mecanisme de rapportage et de Coordination

**Fournir l'information: Compte tenu des mécanismes de réponse probables et les systèmes de ciblage, quel sera le mécanisme de reporting et de coordination pour un paiement ARC? Cela va-t-il s'intégrer aux structures nationales existantes?**

*Remplacer l'organigramme avec mécanisme de coordination spécifique au pays*







## Description du Mécanisme D 'allocation du paiement

### Fournir de l'information:

- Quel est le ministère qui recevra le paiement?
- Quel est le ministère qui serait l'organe de coordination de l'ARC et qui va présider le comité interministérielle multipartite qui va approuver le plan de réponse avec l'utilisation du paiement l'ARC?
- Qui d'autre pourrait faire partie de ce comité et ce comité va-t-il s'appuyer sur les structures existantes?
- Quels autres ministères et les partenaires pourraient être impliqués dans la mise en œuvre des activités avec le paiement ARC?



## Exemple du Plan d'Allocation (*Exemple 1*)

**Donner un exemple de plan d'allocation**

Activite	Allocation	Cout (CFA)
Distribution generale	X%	Xm
Cantine scolaire	X%	Xm
Transfert d'argent	X%	Xm
Travaux publics	X%	Xm
Sante & Nutrition	X%	Xm
Distribution de semence	X%	Xm
Administration & Logistique	X%	Xm



## Exemple du Plan d'Allocation (Exemple 2)

Donner un exemple de plan d'allocation

Activite	Allocation	Coût (CFA)
Distribution generale	-	-
Cantine scolaire	-	-
Transfert d'argent	-	-
Travaux publics	X%	Xm
Sante & Nutrition	-	-
Distribution de semence	-	-
Administration & Logistique	X%	Xm



## Exemple du déboursement du paiement ARC

Fournir l'information: Décrire le mécanisme de déboursement de ARC à pour la mise en œuvre du plan d' allocation:

- Comment les fonds circulent du ministère de point d'entrée vers les partenaires d'exécutants?
- Quelle est la durée approximative de chaque transaction?
- Qui est impliqué?
- Qui surveillerait et rendrait compte de ce processus? Plus de détails sur le suivi et les rapports à fournir sur la dernière diapositive.