

1006  
*République du Sénégal*



**PLAN DE CONTINGENCE**  
Gestion des Risques liés à la  
Sécheresse



# SOMMAIRE



- Analyse du contexte
- Evaluation du risque
- Scenarii
- Hypothèse de planification
- Objectifs
- Matrice d'actions Calendrier d'exécution
- Perspectives

m1



# I – Analyse du contexte (1/2)



## ❑ Caractéristiques physique et agricole

- Pays sahélien soumis aux aléas climatiques
- Superficie : 196 722 km<sup>2</sup>
- Population : 12 855 153 d'habitants dont 60% de ruraux
- Potentiel de terres cultivables : 3,8 millions d'hectares (ha)
- Surface cultivée : 2,5 millions ha
- Agriculture irriguée : 75 000 ha cultivés / 105 000 ha aménagés avec un potentiel d'irrigation de 275 000 ha
- Un cheptel sous exploité de plus de 7 millions de têtes
- Pluviométrie très fluctuante
- Exode rurale avec forte expansion démographique en milieu urbain et transfert de la pauvreté du milieu rural vers le milieu urbain

## ❑ Résultat campagne agricole 2011/2012

- Baisse de la production céréalière de 36% et arachidier de 59% par rapport à 2010 / 2011



## I – Analyse du contexte (2/2)



- Redéfinition de la politique agricole
  - Vote de la loi d'orientation agrosylvopastorale en 2004
- Initiatives sous-régionales
  - Mise en réseau des sociétés / offices en charge de la gestion des stocks de sécurité alimentaire (RESOGEST, CILSS)
  - Création d'un stock régional de sécurité alimentaire (CILSS, CEDEAO et UEMOA)
- Nouvelle vision pour la réduction de la pauvreté
  - Création de la Délégation Générale à la Protection Sociale et à la Solidarité Nationale (DGPSSN)
- Initiative de l'Union Africaine
  - Création d'une mutuelle panafricaine de gestion des risques liés à la sécheresse



## II – Evaluation du risque (1/3)



- ❑ Suivi de la campagne agricole
  - Pluviométrie (Volume et répartition) et cultures
  - **Index ???** de la sécheresse
  - Identification des zones à risque en insécurité alimentaire et / ou de malnutrition
- ❑ Enquêtes AGVSAN
  - Mesure de la vulnérabilité structurelle des ménages
  - Populations affectées (Profil et cartographie)
- ❑ Enquêtes SMART
  - Cartographie de la malnutrition aigue globale
  - Cartographie de la malnutrition aigue sévère

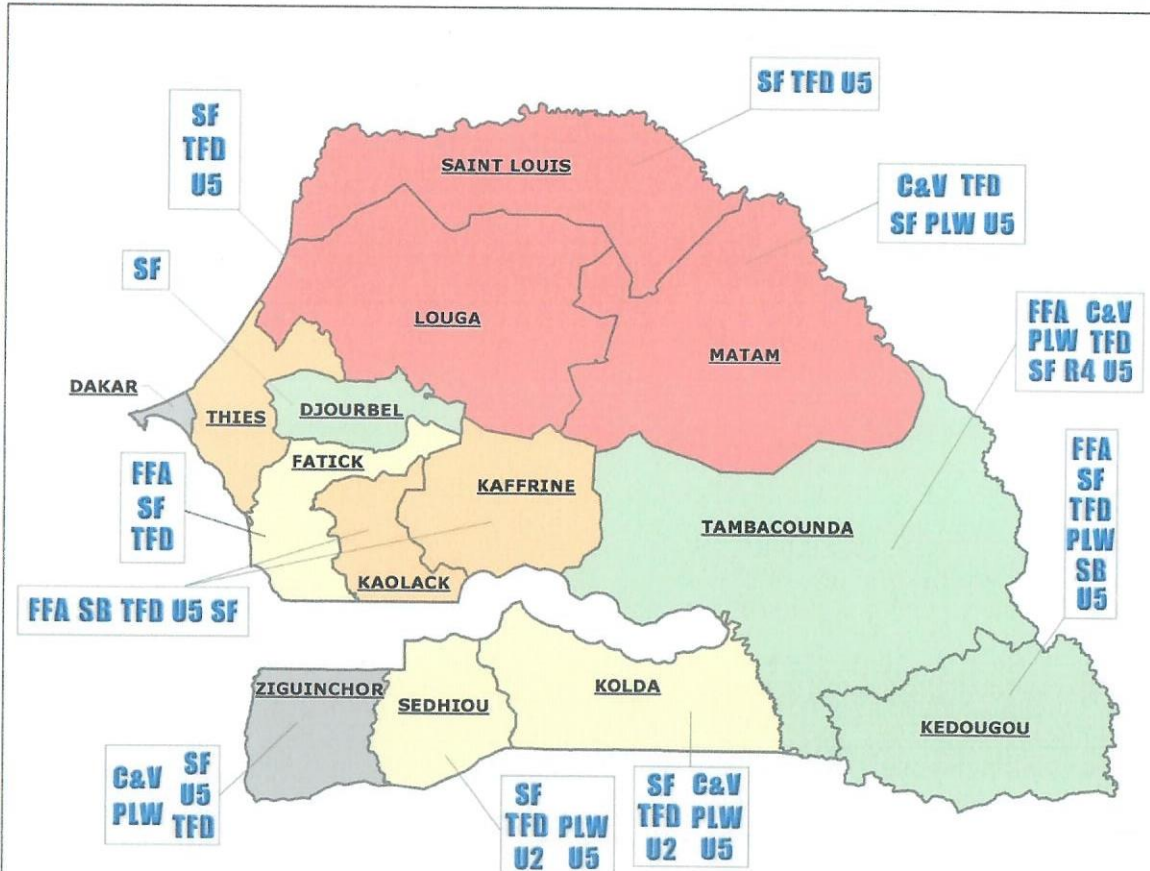


# II – Evaluation du risque (2/3)



Senegal: Drought Risk Vulnerability and on-going WFP Activities by Region

Map prepared by Emergency Preparedness Branch (ICEP) July 2012



Note on Drought Index: The ranking index is calculated as follows: For each vulnerability polygon the average ARV population affected estimate over the period 1980-2011 is calculated and divided by the population of the polygon to normalize it to the rest of the country. This is the vulnerability polygon population affected to total population ratio. Next the maximum population affected to total population ratio is considered across all vulnerability polygons in the country and then polygons are ranked with respect to this maximum, i.e. the polygon with the greatest population affected to total population ratio is the one that is most risky and given a 100% ranking.

### WFP Programmes

(PRRO 200138, CP 200249)

#### FFA Food for Assets

- Different ministries, UNICEF, NGOs (Catholic Relief Services, CARITAS, World Vision, Africare, Environmental Development Action in the World)

#### C&V Cash and Voucher

Partners: Ministry of Family, National Inter-Ministerial Steering Committee

#### SF School Feeding

Partners: Ministry of Education

#### TFD Targeted Food Distribution

Partners: Ministries, UNICEF, NGOs: Catholic Relief, CARITAS, World Vision, Africare, Environmental Development Action in the World

#### SB Seed Bank

#### R4 Disaster Risk Management

#### PLW Pregnant and Lactating Women

Children <2 Yr

#### U5 Children <5 Yr

Partners: Fight Against Malnutrition Unit, Ministry of Health, UNICEF, NGO, CBO

### Drought Risk Vulnerability

- No/Low Risk
- Mild Risk
- Medium Risk
- Very High Risk
- Most Vulnerable

[ARC2 derived dataset]

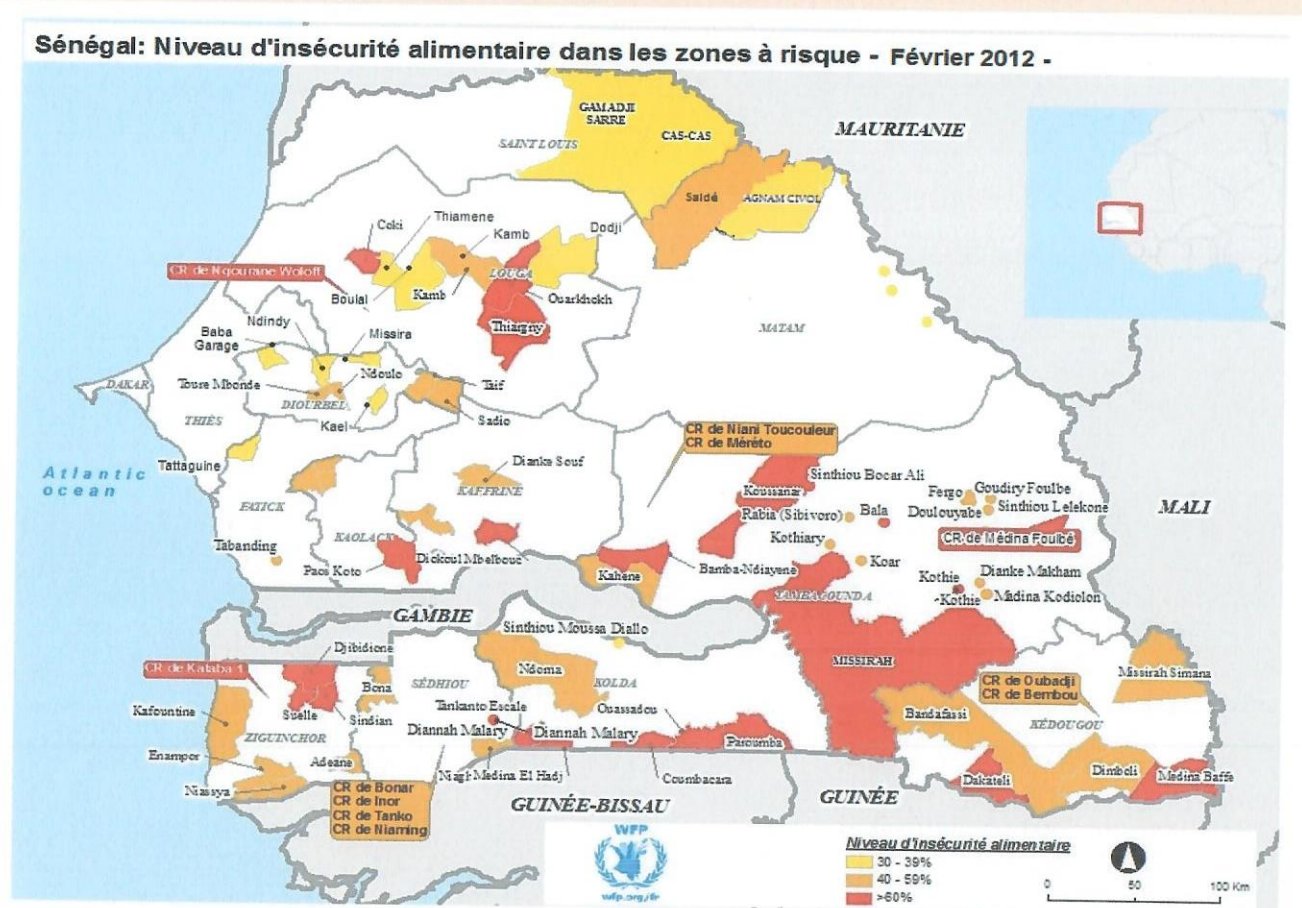
Boundaries and names on this map do not imply official acceptance or recognition by World Food Programme or United Nations. The World Food Programme makes no warranty on representation as to the reliability or accuracy of the data contained herein. Figures on this map are accurate and up to date to the best of our knowledge.



## II – Evaluation du risque (2/3)



### Carte des zones à risque en 2011/12 et du niveau d'insécurité alimentaire





## II – Evaluation du risque (3/3)



- Risque financier
  - Insuffisance des ressources
- Risque politique
  - Période électorale
  - Conflits armés
  - Absence des politiques agricoles, de protection sociale et de gestion des catastrophes fiables
- Risque opérationnel
  - Conflit et/ou absence de compétence
- Risque sanitaire et nutritionnel
  - Accroissement MAG et mortalité spécifique à la malnutrition aigue





## III – Hypothèse de planification



- ❑ Sécheresse extrême constatée
  - WRSI < 70%
  - Populations affectées : 806 000 dont 739 251 dans les zones rurales
- ❑ Déboursement du Fonds de secours rapide
  - 15 milliards remis au Gouvernement par la mutuelle ARC
- ❑ Délai d'absorption des ressources
  - 120 jours ferme



## Scénarii



**Pire** : Perturbation climatique persistante, taux tjrs élevés de MAG et d'insécurité alimentaire

**Probable**: les pluies sont irrégulières, taux tjrs élevés de MAG et d'insécurité alimentaire

**Meilleur** : Régime normal des pluies et amélioration de la production, persistance de taux élevés de MAG et d'insécurité alimentaire



## IV – Objectifs (2/2)



### ☐ Objectifs spécifiques :

- Renforcer le système d'alerte précoce de la situation nutritionnelle et de la sécurité alimentaire ;
- Organiser le dépistage actif et la prise en charge des cas de malnutrition aigue ;
- Soutenir les populations et le cheptel en vue d'assurer la production alimentaire d'urgence des populations affectées par les crises



# V – Matrice d'actions (1/3)



Domaines	Actions prioritaires	Budget alloué (FCFA) et %	Acteur principal	Autres acteurs impliqués
Contrôle de la sécheresse	Application du logiciel ARV	50 000 000 (0,33)	CSE ANACIM	Membres GTP FEWS NET AGRHYMET
Système d'alerte précoce (SAP)	Enquêtes de vulnérabilité Cartographie de la vulnérabilité	250 000 000 (1,67)	CSA	Membres SAP CLM CSO PAM, UNICEF FAO
Coordination	Mise en place d'un dispositif national de coordination, de suivi et de facilitation de la gestion de la crise alimentaire	50 000 000 (0,33)	DGPSSN	Membres du dispositif national dans l'arrêté



## V – Matrice d'actions (2/3)



Domaines	Actions prioritaires	Budget alloué (FCFA) et %	Acteur principal	Autres acteurs impliqués
Assistance en vivres, bons alimentaires ou cash	Réalisation et distribution de vivres, bons alimentaires ou cash aux populations affectées	10 000 000 000 (66,67)	CSA	MEF DCMP DGPSSN DPC DAGAT CSO PAM
Opération sauvegarde du bétail	Réalisation d'aliments et de médicaments	1 000 000 000 (6,67)	Ministère Elevage (DIREL)	MEF DCMP CSA DPC - DAGAT
Maîtrise de l'eau	Réalisation d'actifs durables (digues) sous forme de	350 000 000 (2,33)	Ministère Agriculture	Min Environnement PAM



# V – Matrice d'actions (3/3)



Domaines	Actions prioritaires	Budget alloué (FCFA) et %	Acteur principal	Autres acteurs impliqués
Banques Céréalières Villageoises	Renforcement des BCV	300 000 000 (2)	Ministère Agriculture	CSA PAM
Malnutrition	Évaluation de la MAG & MAS et réalisation d'aliments nutritifs	1 000 000 000 (6,67)	CLM	MEF DCMP UNICEF PAM CSA
	- Prise en charge de MAM ( Supplémenter 120 000 malnutris aigus modérés )		CLM, DANSE	ONG: CRS, AFRICARE, WV, Childfund, PLAN, etc Pam, Unicef, Oms, Fao



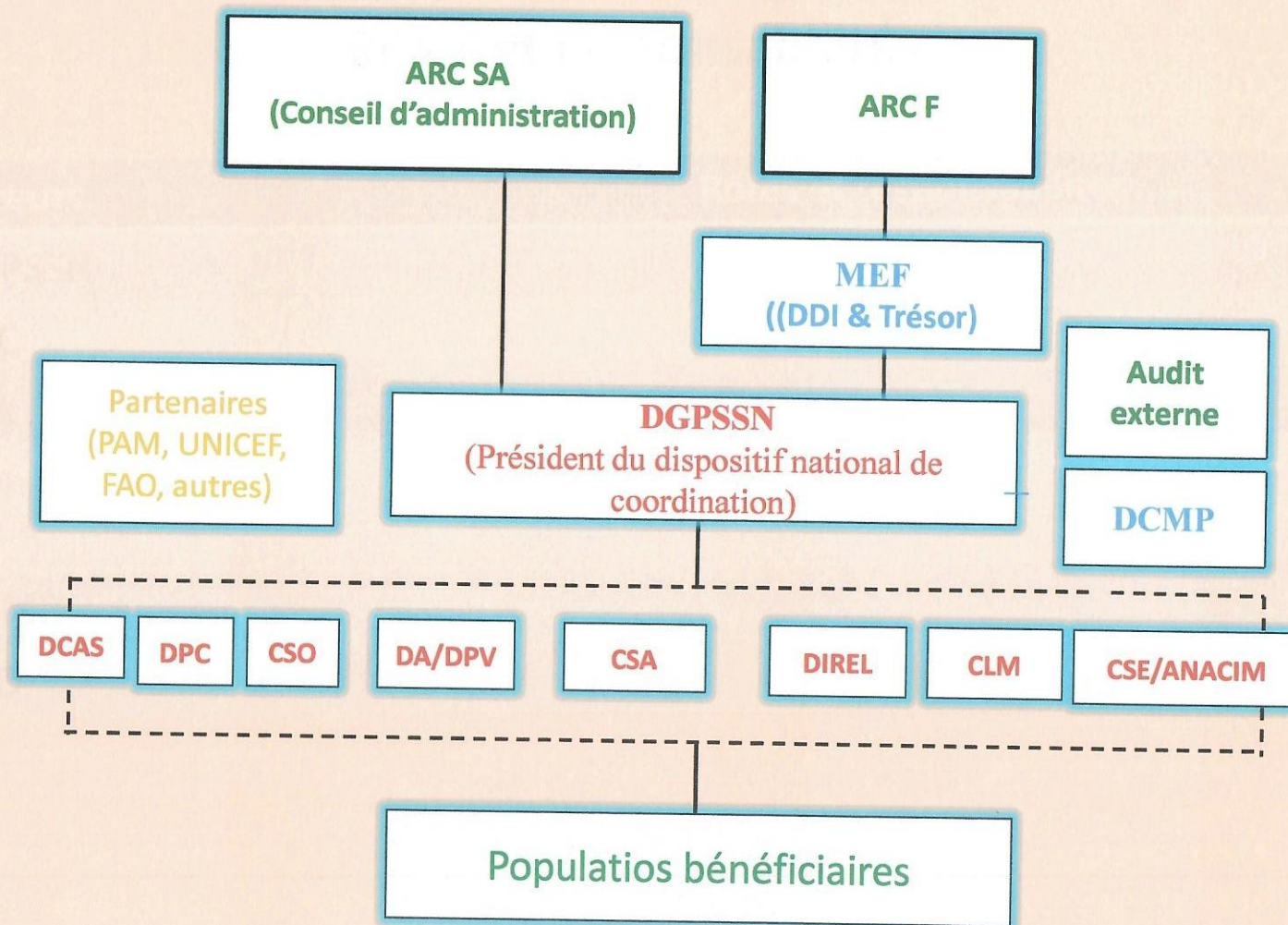
## III – Calendrier d'exécution (2/2)



Année		2012												2013										
Mois		3	4	5	6	7	8	9	10	11	12	1	2	3	4	5	6	7	8	9	10	11		
7	Paiement des fournisseurs et prestataires de service																							
9	Coordination, supervision, suivi et évaluation																							
9	Réalisation et distribution des aliments enrichis aux enfants																							
10	Réalisation et distribution d'intrants agricoles																							
11	Soutien aux cantines																							

# VI- Rapportage et Mécanisme de coordination (1/4)

## ORGANIGRAMME







## VI- Rapportage et Mécanisme de coordination (2/4)



### Rôles et responsabilités

Acteurs	Rôles et responsabilités
DGPSSN	
DPC	
CSA	
DDI	
DCMP	
CSO	



## VI- Rapportage et Mécanisme de coordination (2/4)



### Rôles et responsabilités

Acteurs	Rôles et responsabilités
CSE ANACIM	
DIREL	
CLM	
DA	
DPV	



## VI- Rapportage et Mécanisme de coordination (2/4)



### Rôles et responsabilités

Acteurs	Rôles et responsabilités
DCAS	
DAGAT	
PAM	Expertise du PAM en matière de logistique , ICT et élaboration de plan de contingence



## VI – PERSPECTIVES



- Mise à jour **annuel** du plan de contingence
- Vulgarisation du plan de contingence
- Appropriation et mise en œuvre par le Gouvernement ;**