

**CELLULE DE SUIVI OPERATIONNEL  
POUR LA LUTTE CONTRE LA PAUVRETE  
MINISTERE DE LA FEMME DE L'ENFANCE ET DE L'ENTREPRENARIAT FEMININ**

*Ce que nous pourrions faire ensemble*  
**Stratégies et priorités pour le poste de Consultant Institutionnel  
2013-2014**

KHADY TOURE COACHING  
TEL: + 221 77 869 56 94 / MAIL: khadytourecoaching@gmail.com

## **ANALYSE DE LA SITUATION**

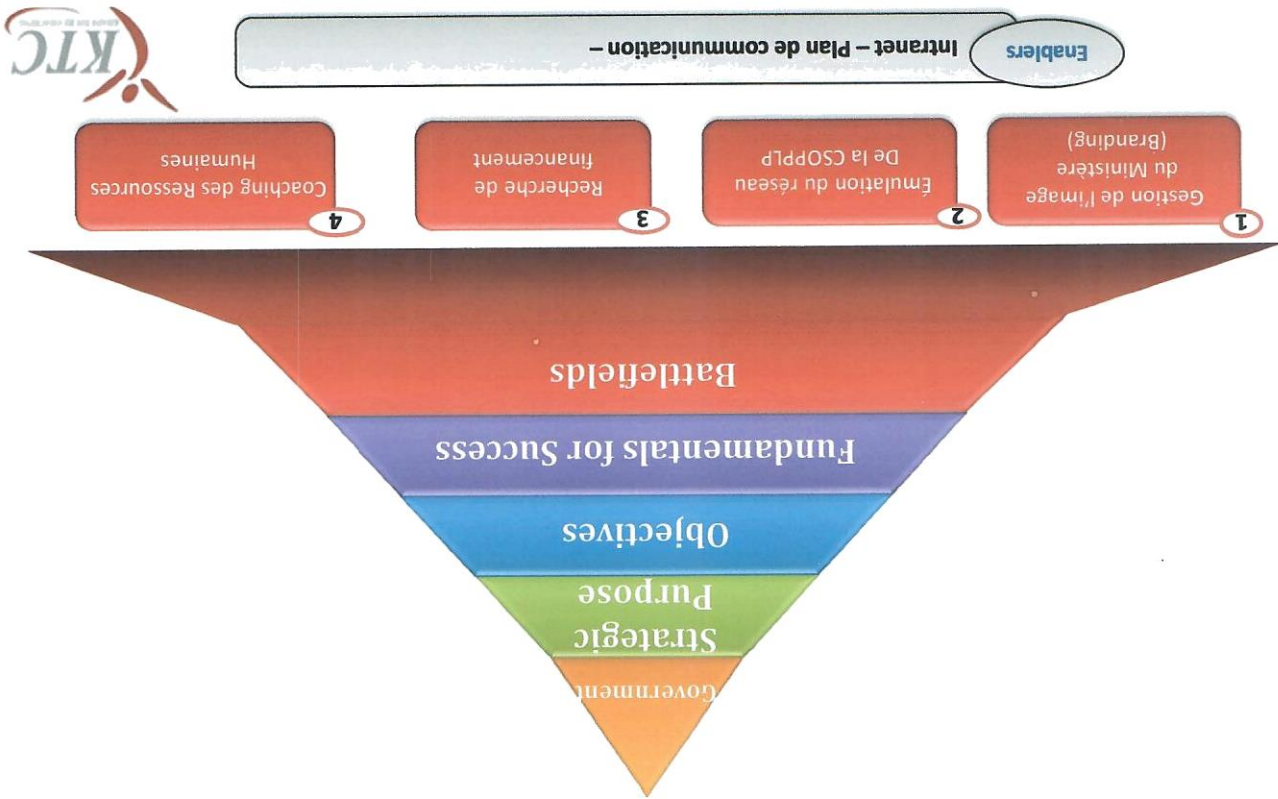
### **CONTEXTE**

- ❑ Le gouvernement du Sénégal développe une **Stratégie nationale pour l'équité et l'égalité de genre** pour la période 2005-2015 et s'est doté d'un plan pour sa mise en œuvre. Dans sa stratégie, le Sénégal intègre l'approche EGAF (égalité de genre et autonomisation des femmes) par le biais d'actions d'intégration transversale du genre « gender mainstream » dans les projets de coopération au développement
- ❑ Le Ministère de la Femme, de l'Enfance et de l'Entrepreneuriat féminin a mis en place la Cellule de Suivi Opérationnel des Projets et Programmes de Lutte contre la Pauvreté. Ce programme confirme le rôle central que les femmes et les jeunes peuvent jouer dans la construction du tissu économique et social du pays
- ❑ Pour preuve de l'enjeu stratégique de la problématique genre au niveau national, en juillet 2010, l'Union Européenne a adopté le Plan d'Action Genre pour la période 2010-2015 relatif à l'égalité de genre et à l'émancipation des femmes dans le cadre de la coopération au développement

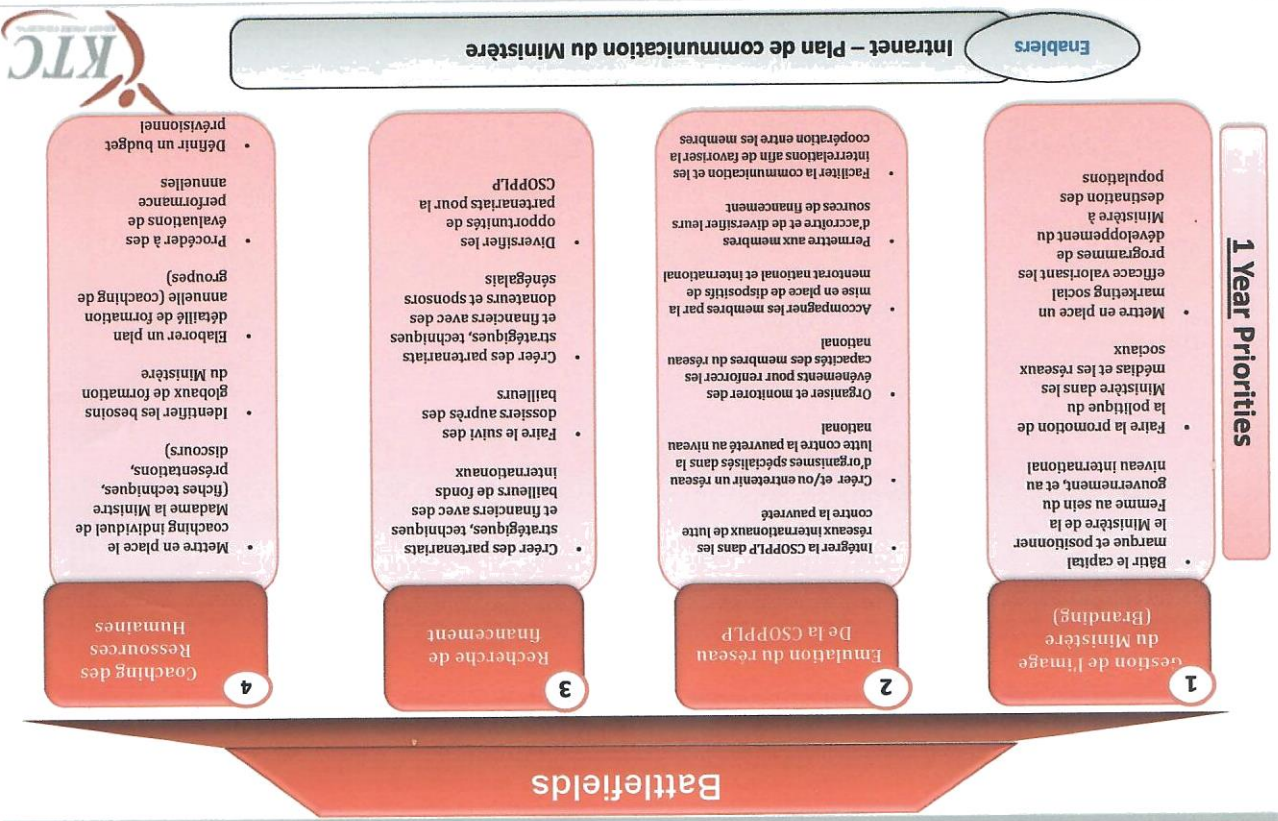
### **OPPORTUNITÉS**

- ❑ Il existe donc aujourd'hui au Sénégal, du côté des bailleurs, **un contexte très favorable à l'obtention de financements** et de partenariats techniques pour des programmes de lutte contre les inégalités homme-femme, de soutien aux groupes les plus vulnérables (jeunes et femmes), et de renforcement des capacités des acteurs et actrices du développement économique
- ❑ La **Cellule de Suivi Opérationnel des Projets et Programmes de Lutte contre la Pauvreté** pourrait ainsi devenir, à travers la mise en place du poste de Consultant institutionnel, **l'interface incontournable** entre le Ministère et les bailleurs de fonds internationaux

# VISION STRATÉGIQUE



# CHAMPS D'INTERVENTION



1 Year Priorities

- Bâter le capital
- le Ministère de la Femme au sein du gouvernement, et au niveau international
- la politique du Ministère dans les médias et les réseaux sociaux
- Faire la promotion de
- Mettre en place un marketing social efficace valorisant les programmes de développement du Ministère à destination des populations

- Intégrer la CSOPPL dans les réseaux internationaux de lutte contre la pauvreté
- Créer et/ou entretenir un réseau d'organismes spécialisés dans la lutte contre la pauvreté au niveau national
- Organiser et monitorer des événements pour renforcer les capacités des membres du réseau national
- Accompagner les membres par la mise en place de dispositifs de mentorat national et international
- Permettre aux membres d'accroître et de diversifier leurs sources de financement
- Faciliter la communication et les interactions afin de favoriser la coopération entre les membres

- Créer des partenariats stratégiques, techniques et financiers avec des bailleurs de fonds internationaux
- Faire le suivi des dossiers auprès des bailleurs
- Créer des partenariats stratégiques, techniques et financiers avec des donateurs et sponsors sénégalais
- Diversifier les opportunités de partenariats pour la CSOPPL

- Mettre en place le coaching individuel de Madame la Ministre (fiches techniques, présentations, discours)
- Identifier les besoins globaux de formation du Ministère
- Élaborer un plan détaillé de formation annuelle (coaching de groupes)
- Procéder à des évaluations de performance annuelles
- Définir un budget prévisionnel

